

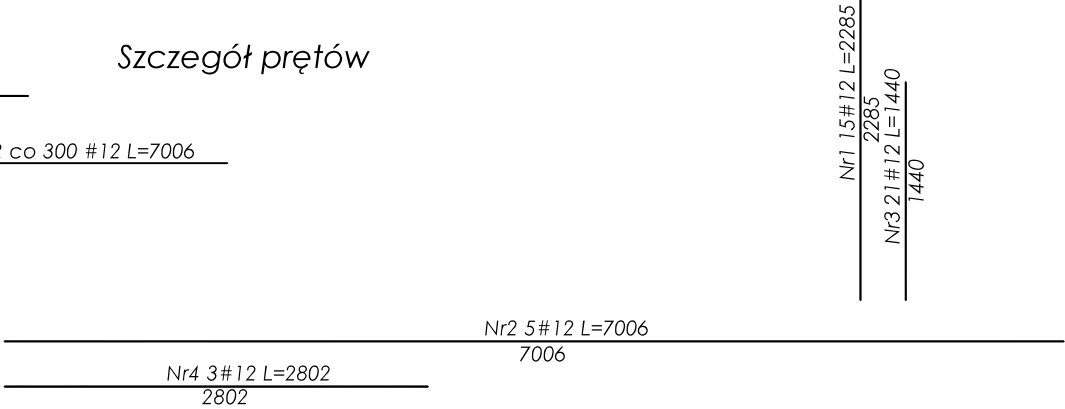
KONSTRUKCJA - ZADASZENIE  
WEJŚCIA NAD ŻŁOBKIEM  
projekt wykonawczy

Wykaz stali - Płyta 1

Nr	Ilość [szt.]	Średnica [mm]	Długość poj. [mm]	Długość całkowita [m]
				500.0 MPa #12.0
1	15	12.0	2285	34.27
2	5	12.0	7006	35.03
3	21	12.0	1440	30.24
4	3	12.0	2802	8.41
Długość całkowita [m]				108.0
Masa jednostkowa [kg/m]				0.888
Masa [kg]				95.8
Masa całkowita [kg]				95.8

Beton konstrukcyjny C20/25

Szczegół prętów



UWAGI OGÓLNE:

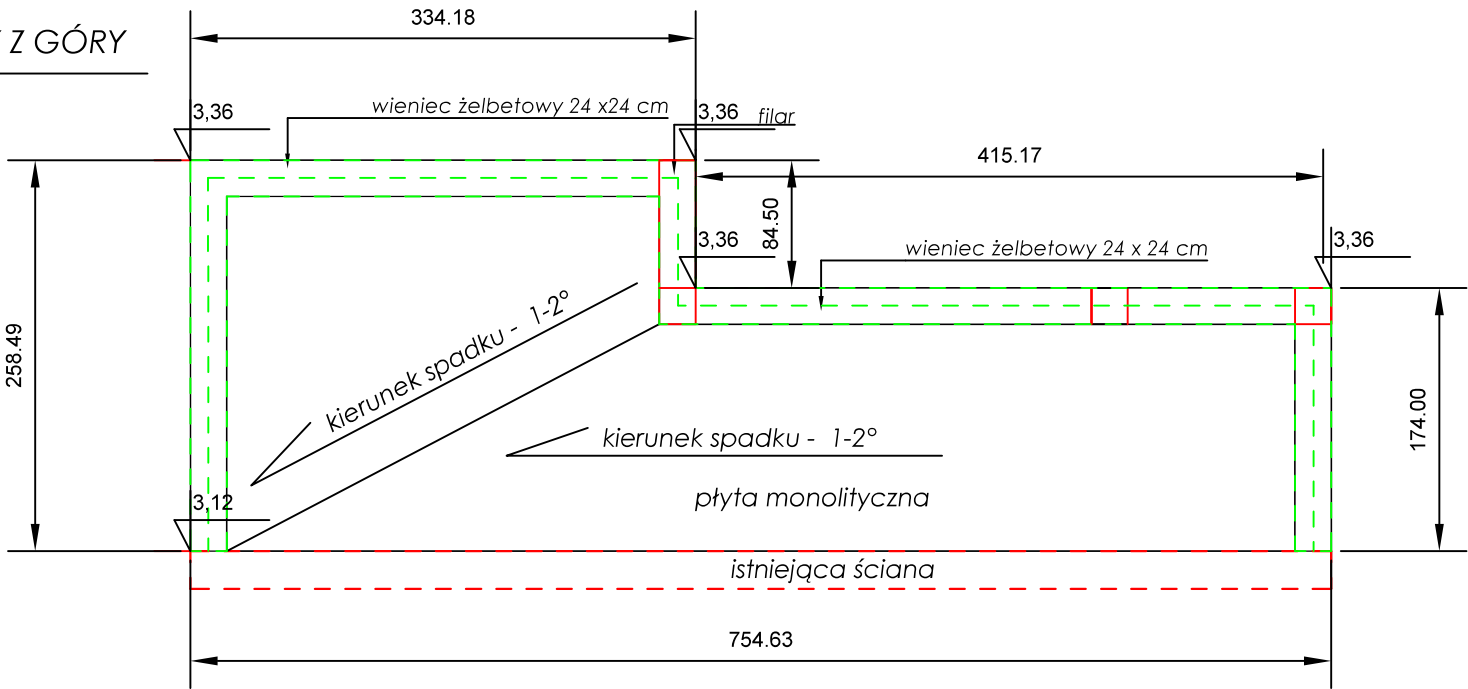
- Grubość płyty 10 cm. Płyta zbrojona dwukierunkowo.
- Oparcie płyty na ścianie za pośrednictwem wieńca żelbetowego 24 x 24 cm.
- Beton konstrukcyjny C20/25.
- Zbrojenie płyty prętami Ø12. Klasa stali A-III, gatunek 34GS.
- Zbrojenie wieńca żelbetowego - pręty Ø12 stal klasa A-III 34 GS, strzemiona Ø6 A-0, gatunek St05b.

BIURO PROJEKTOWE m3KACZMAREK  
UL. A. MICKIEWICZA 41  
63-840 KROBIA  
www.m3kaczmarek.pl  
biuro@m3kaczmarek.pl  
tel. 607 850 703, 607 850 732

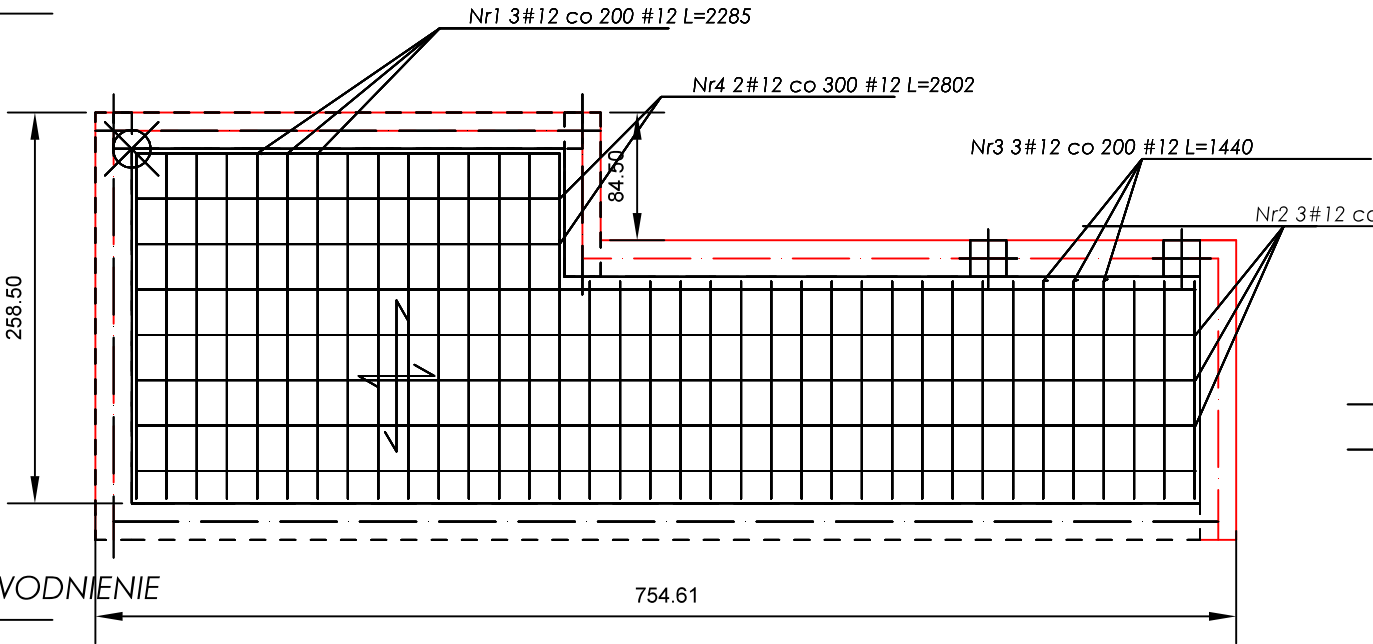
BUDYNEK MIESZKALNO - USŁUGOWY

ADRES INWESTYCJI:	ul. Poznańska 8, 55-140 Żmigród, dz. nr 2		
PRZEDMIOT RYSUNKU:	ZADASZENIE WEJŚCIE DO ŻŁOBKA projekt wykonawczy		
SKALA 1:50	DATA: 12.2016	NR RYS.PW - 38	PODPIS
PROJEKTANT	inż. Zbigniew Stelmaszczyk sp.konstrukcyjna nr upr. 50/89/Lw mgr inż. Eugeniusz Włda		
SPRAWDZAJĄCY:	spec. konstrukcyjno-inżynieryjna nr upr. 253/75/Pw		
ASYSTENT:	mgr inż. M. Kaczmarek		
ASYSTENT:	inż. Magdalena Olejniczak		

WIDOK PŁYTY Z GÓRY



ZBROJENIE PŁYTY



WIDOK PŁYTY - ODWODNIENIE

